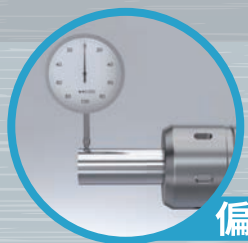




SMG 防脫刀刀桿



穩固夾持刀具，適用於加工鈦、鎳合金等難切削材



- ▶ 定位片、背隙消除螺絲專利設計，穩固夾持刀具，有效防止加工中刀具打滑及脫落。
- ▶ 需搭配使用標準規範削平刀具 (ISO3338-2, JIS B4005, DIN1835)。
- ▶ 刀桿端面有三個出水溝槽設計，有效移除鐵屑，並延長刀具壽命。
- ▶ 亦提供SMG筒夾，滿足刀具柄徑與刀桿內孔不同的需求。

